



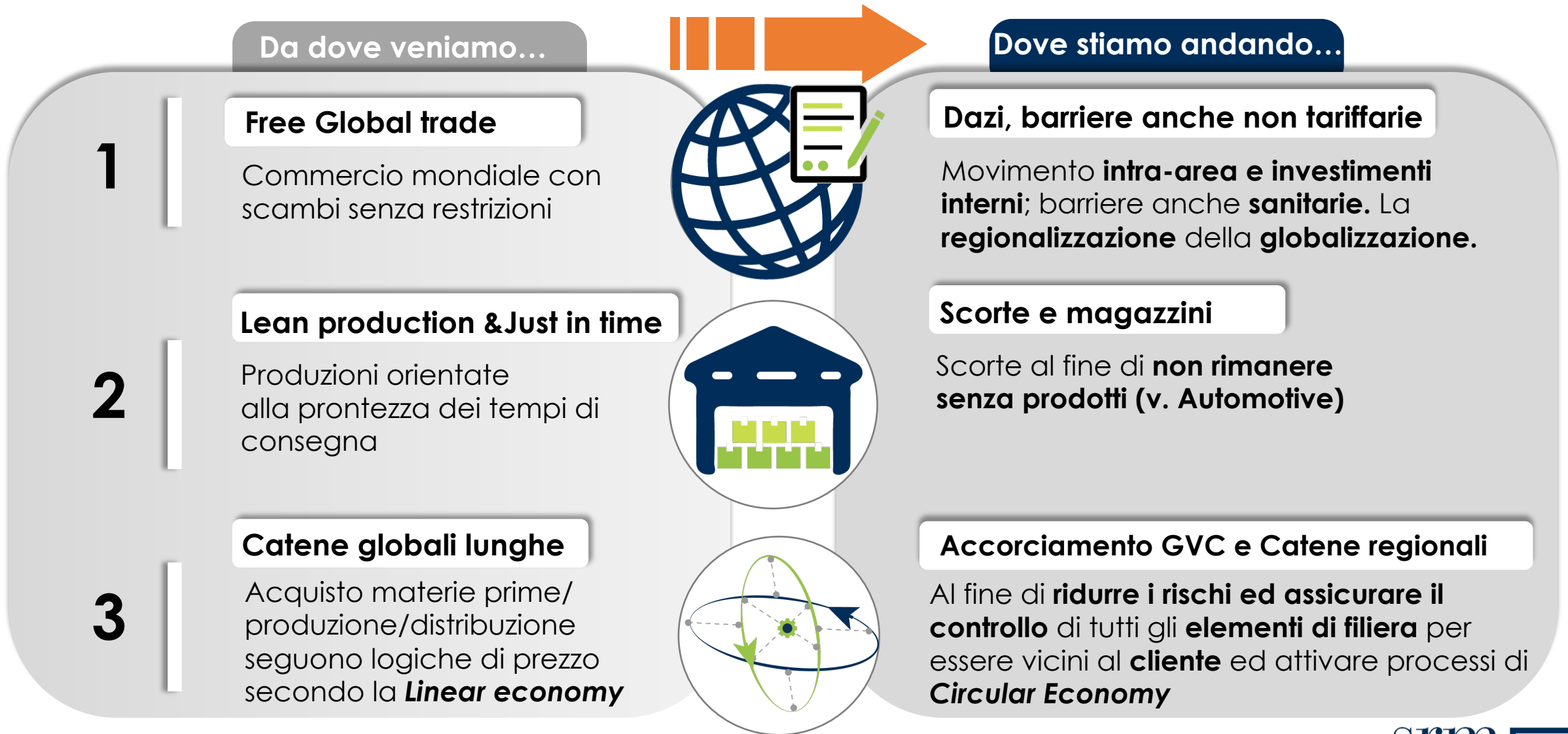
Rivoluzione. Verso un modello di filiera efficiente e collaborativa
Scenari globali e impatto sulla logistica e trasporti

Massimo DEANDREIS

General Manager - SRM

Roma, 30 Novembre 2021

I 6 fenomeni che attualmente stanno cambiando il commercio mondiale ...e alcuni elementi chiave







- Si intensifica l'**integrazione verticale** nella catena logistica

- Si ricomincia a integrare il **trasporto** con la **produzione e il commercio**

Integrazione verticale

Carrier	Shipping, Short-sea	Terminal	Logistics	Rail	Barge	Truck
Maersk	▶	▶	▶	▶	▶	▶
MSC	▶	▶	▶	▶	▶	▶
CMA CGM	▶	▶	▶	▶	▶	▶
Cosco	▶	▶	▶	▶		
Evergreen	▶	▶	▶	▶		▶
Hapag-Lloyd	▶	▶	▶			
ONE	▶	▶	▶		▶	▶
Yang Ming	▶	▶	▶			▶
HMM	▶	▶	▶	▶		▶

Controllo di filiera

- **Acquisto e noleggio navi container:** es. Ikea Amazon, Home Depot e Walmart
- **Reshoring:** Ikea e Benetton hanno spostato parte delle produzioni **dall'Asia in Area Med**
- Sempre più chi **produce** vuole **controllare catena distributive** e chi **distribuisce** vuole **controllare** anche il **trasporto...possibili fenomeni di M&A**

Fonte: SRM su ITF-OECD

- Si rafforza la prospettiva delle **rotte a corto raggio**



- Si impone per la logistica l'esigenza di muoversi in linea con la **sostenibilità** e il **cambiamento energetico**

Corto raggio

- L'Italia è **1° in Europa** per merci movimentate in **SSS** con **311 mln di tonnellate (+14% sul 2015)**.
- Il **Mediterraneo** è l'area in cui si concentra la **quota maggiore di SSS** di armatori europei con oltre **625 mln di tonnellate**.
- Nel **Mediterraneo**, l'Italia è **leader** con 244 milioni di tonnellate e una quota di mercato del **37%**.

Sostenibilità e cambiamento energetico

- Occorre puntare sull'**intermodalità**, sulle «**Autostrade del Mare**» e gli investimenti **green** nel settore portuale.
- Occorre un ricambio del **parco motori autoveicoli** secondo una logica di sostenibilità in quanto i trasporti sono parte rilevante dell'industria; il **trasporto incide per circa il 50% della fattura logistica** che nel complesso pesa l'8% sul totale.

Grazie per l'attenzione



Tutti i nostri studi sono disponibili
per ulteriori approfondimenti
www.sr-m.it