



ANITA

Dal Brennero, porta per l'Europa,
verso le nuove regole del trasporto combinato

Thomas Baumgartner

Presidente ANITA

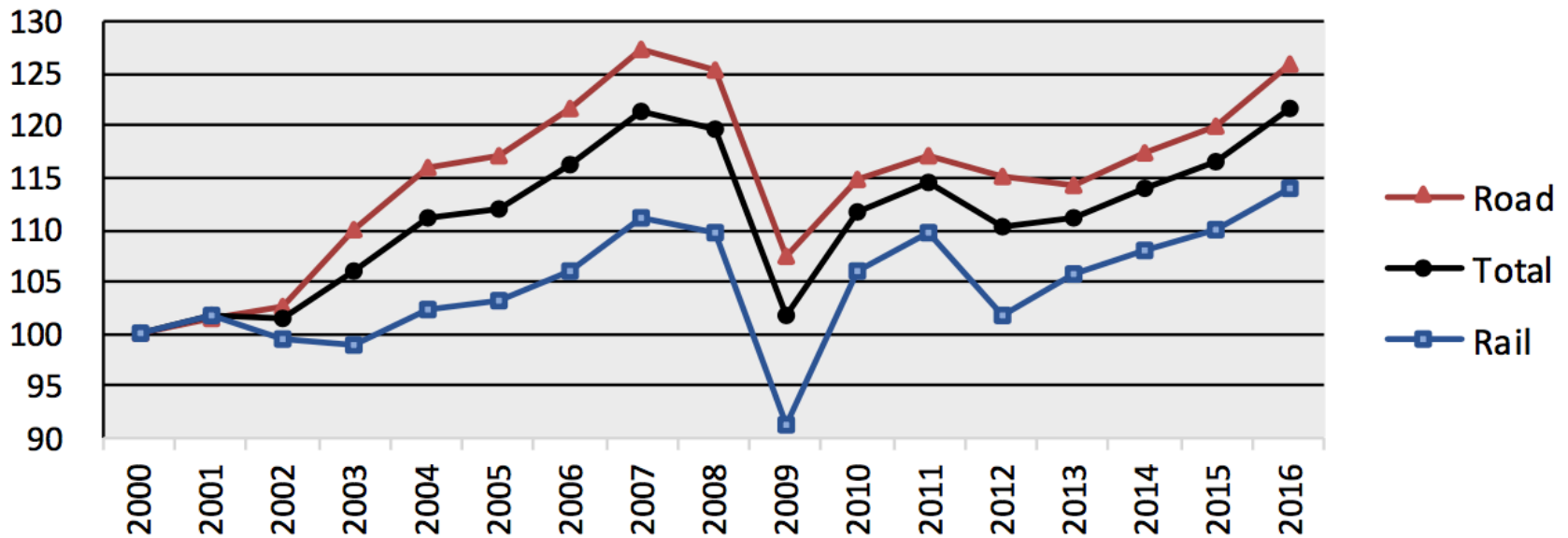


**ATTRAVERSO LE ALPI
PASSA L'ECONOMIA ITALIANA**

70%

**delle merci transita
attraverso i valichi alpini**

Evolution of transalpine transport (total and by mode) 2000 - 2016 (on the basis of transported volumes; 2000 = Index 100)



GOTTARDO

BRENNERO

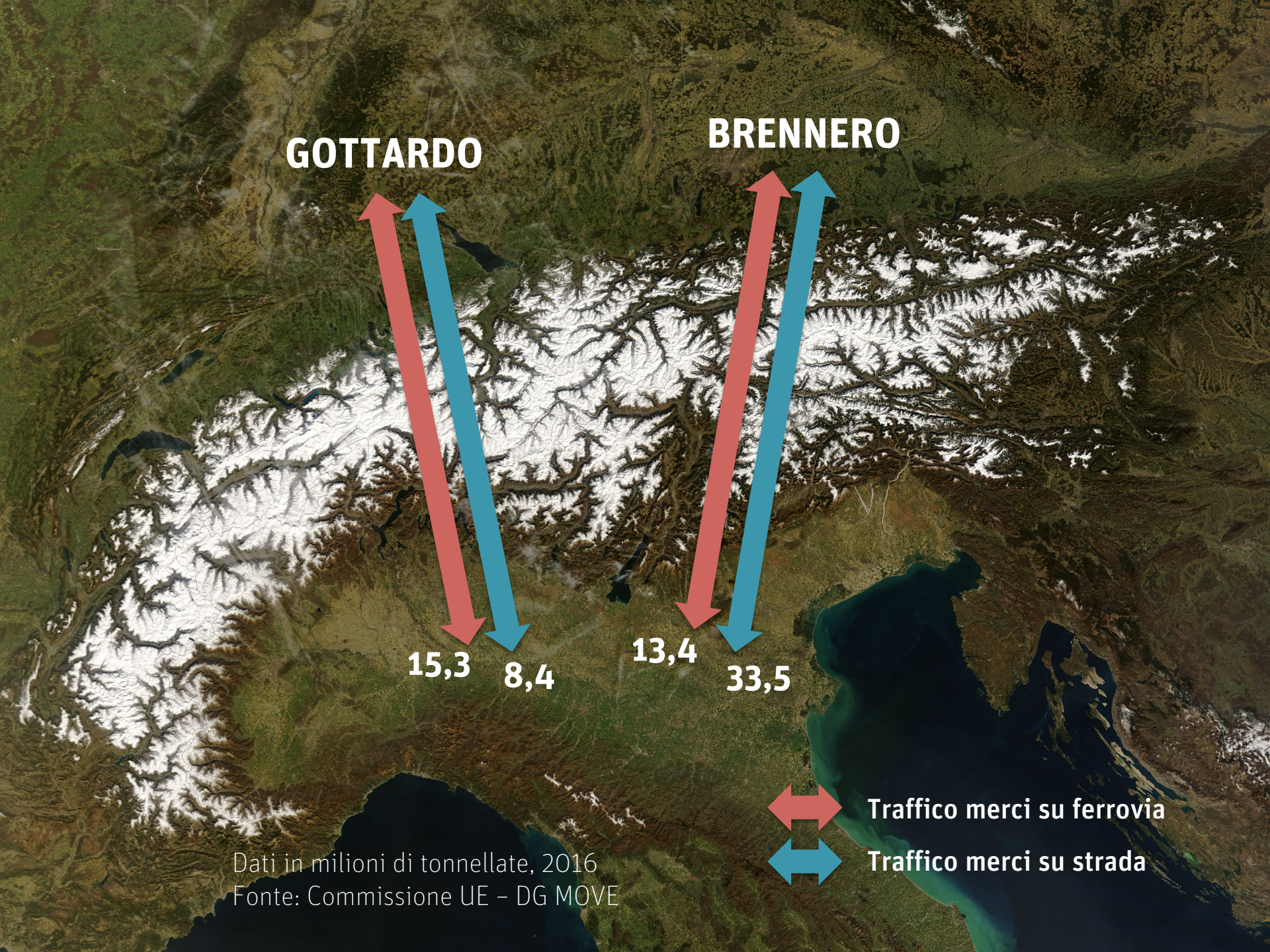
15,3
8,4

13,4
33,5

Traffico merci su ferrovia

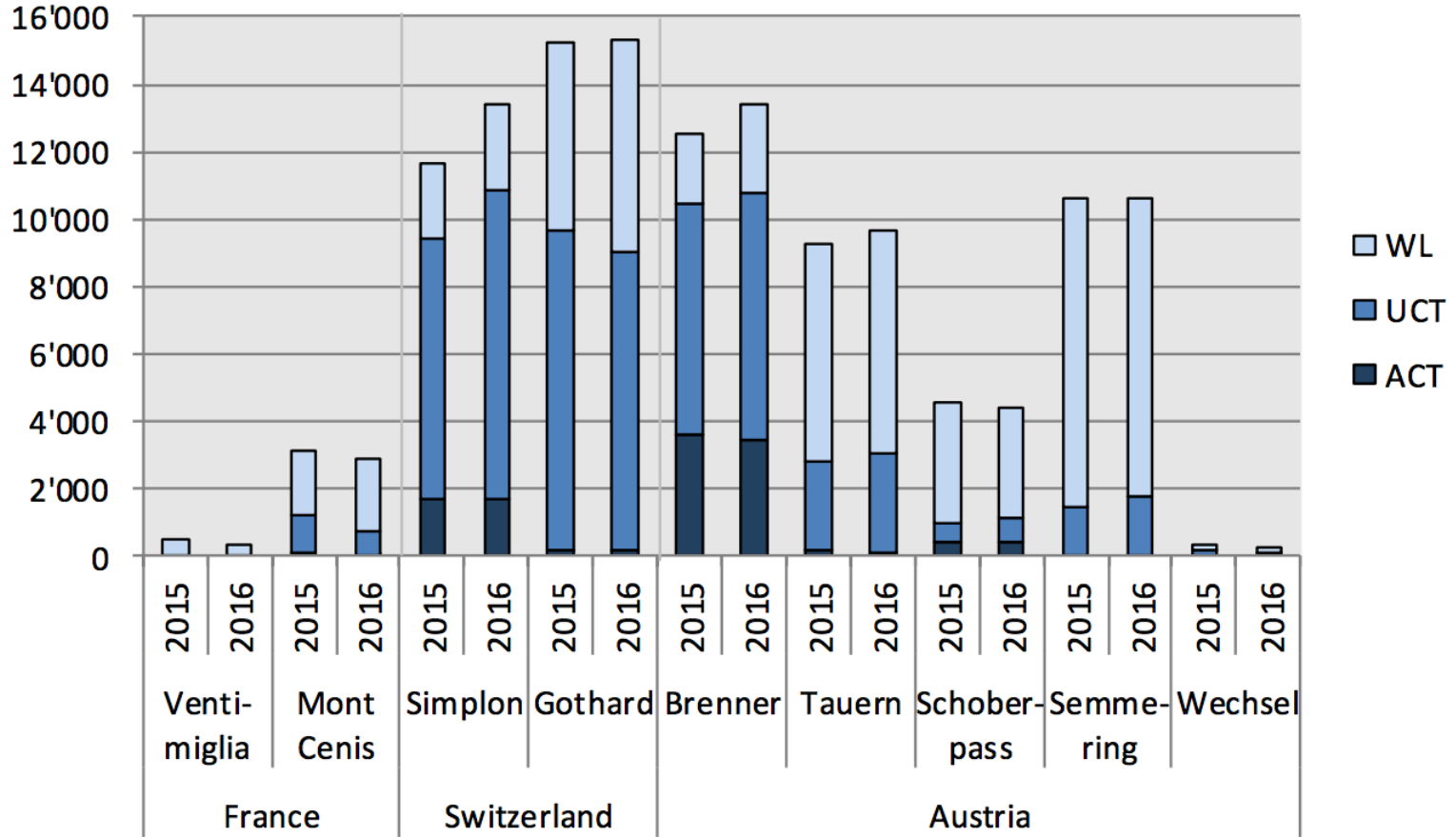
Traffico merci su strada

Dati in milioni di tonnellate, 2016
Fonte: Commissione UE - DG MOVE



Rail freight transport by crossing and production mode 2015 - 2016

Transport volume in 1'000 tonnes



BLOCKABFERTIGUNG

**Sistema di dosaggio dei veicoli
pesanti introdotto dall'Austria:
limitazione del passaggio dei veicoli**

a 300 combinazioni/ora

**secondo un calendario
di 25 giornate**





Regolamento (CE) n. 2679/1998

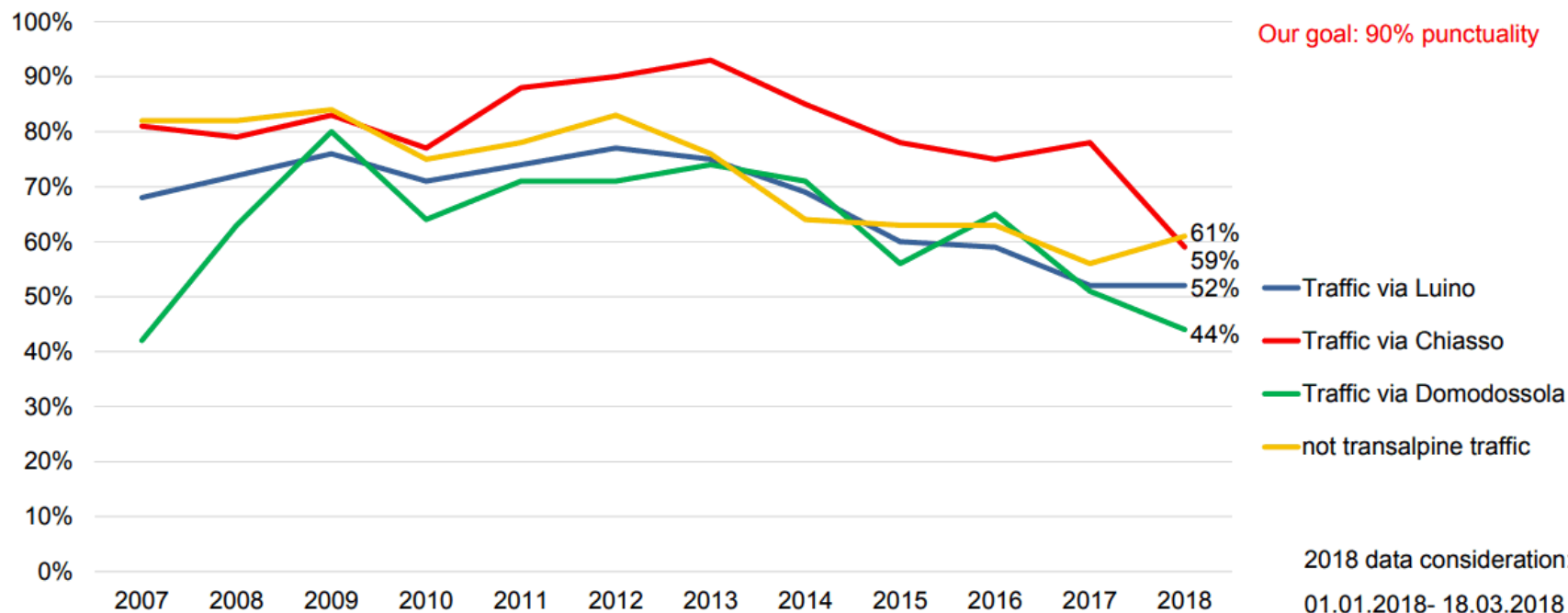
Prevede una particolare procedura per inibire iniziative unilaterali restrittive degli scambi e rimuovere gli ostacoli alla libera circolazione delle merci

Consente alla Commissione di intervenire chiedendo allo Stato membro interessato di adottare le misure necessarie a rimuovere l'ostacolo entro un termine da essa stabilito



Punctuality of Hupac trains

% trains with delay <1h



Clean Mobility Package

2° pacchetto mobilità
presentato dalla Commissione UE
a novembre 2017

Proposta di modifica Direttiva 92/106/CEE sui trasporti combinati

Promuove l'uso combinato di diverse
modalità di trasporto merci in un'ottica di
maggiore sostenibilità ambientale
rispetto al classico trasporto tutto-strada



ANITA
PROPOSTE

1

**Estendere l'ambito di applicazione
della direttiva combinati ai trasporti realizzati
all'interno degli Stati membri**

ANITA PROPOSTE

2

L'appropriatezza della stazione ferroviaria più vicina deve essere valutata anche con riguardo alla **presenza di collegamenti adatti**

Distanza chilometrica predeterminata (ad es. 250 km) eliminando il riferimento al 20% dell'intero percorso



ANITA
PROPOSTE

3

La prova del trasporto combinato deve essere formata
dall'**impresa di trasporto stradale**,
essendo questa che sceglie se avvalersi o meno
del treno o della nave



ANITA
PROPOSTE

4

Mantenere la possibilità per il vettore
stradale di **trainare semirimorchi immatricolati
in conto proprio** nel trasporto combinato

ANITA **PROPOSTE**

5

**Evitare inutile proliferazione di impianti ferroviari
in aree a bassa densità manifatturiera
e scarsi volumi di merci da trasportare**

**Introdurre l'obbligo (al posto della facoltà)
per gli Stati membri di adottare misure di sostegno
per il combinato**