

Il Gruppo Nestlé in Italia



Nestlé è la seconda azienda alimentare in Italia



Il gruppo Nestlé in Italia oggi

The image displays a collection of logos for Nestlé and its subsidiaries in Italy, arranged within a rounded rectangular frame. At the top center is the Nestlé logo with the tagline "Good Food, Good Life". To the left is the Gruppo Sanpellegrino logo, featuring a red star and the text "GRUPPO SANPELLEGRINO" next to the Nestlé Waters logo. To the right is the Nestlé HealthScience logo, consisting of a blue and grey hexagonal graphic followed by the text "Nestlé HealthScience". Below these are the Nestlé Nutrition logo (with a bird's nest icon) and the Nespresso logo. Further down is the CPW SA logo, which includes the text "Nestlé & General Mills Cereal Partners Worldwide Italy". To its right is the Purina logo, featuring a red and white checkerboard pattern and the text "PURINA Your Pet, Our Passion.". At the bottom right of the frame is the Nestlé Professional logo, which includes a colorful circular graphic and the text "Nestlé PROFESSIONAL".

Quasi 5.000 persone
2,3 miliardi di euro circa di fatturato

I numeri chiave di Purina



90+ ANNI
DI ESPERIENZA NEL
PETFOOD



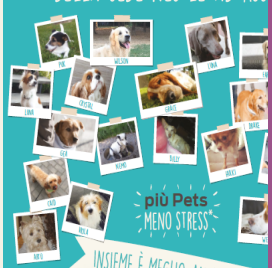
>8000
PERSONE
IN PURINA EMENA

>400
PERSONE
CHE LAVORANO IN
PURINA IN ITALIA
CON PASSIONE

>30.000
PERSONE
IN PURINA MONDO

PURINA
PetsatWork

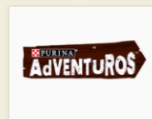
GLI AMICI A QUATTRO ZAMPE
DELLA SEDE NESTLÉ AD ASS



**20 AMICI
A 4 ZAMPE**
CHE POSSONO
ACCEDERE CON NOI
AI NOSTRI UFFICI
OGNI GIORNO



12 BRAND
NEL PORTAFOGLIO




**PIÙ DI 500 ESPERTI
NEL MONDO:**
VETERINARI, NUTRIZIONISTI E
COMPORMENTALISTI



Nestlé



Your Pet, Our Passion.®



MILANO
SEDE LEGALE



CASTIGLIONE DELLE
STIVIERE (MN)
CENTRO DISTRIBUTIVO

Digitalizzazione dei Processi Logistici

Lavorare in
sinergia con i
partner

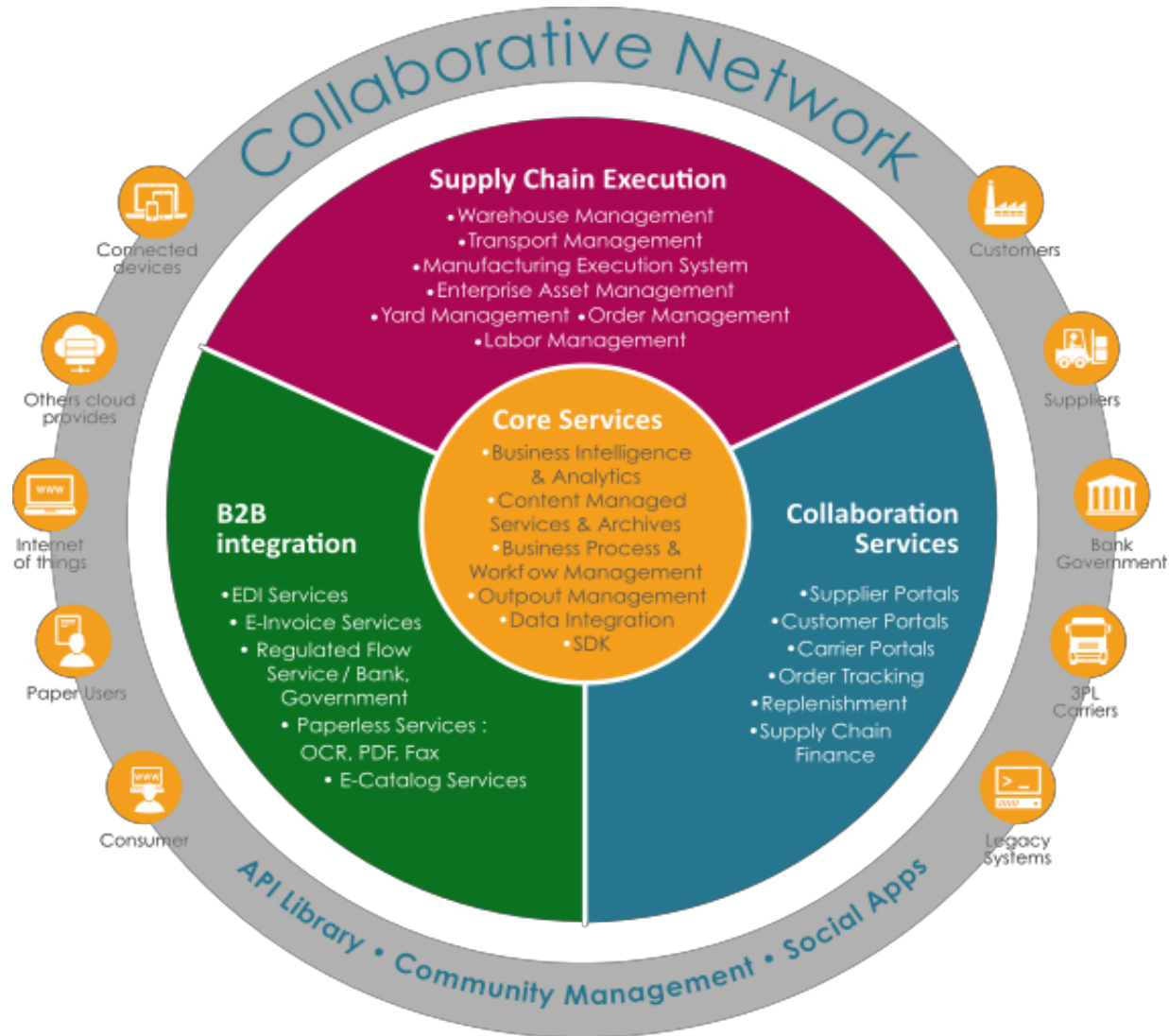
Gestire la
complessità e la
frammentazione
dei clienti

Ridurre i costi e
differenziarvi

Offrire
trasparenza



Visibilità << End to End >>



SOSTENIBILITA'

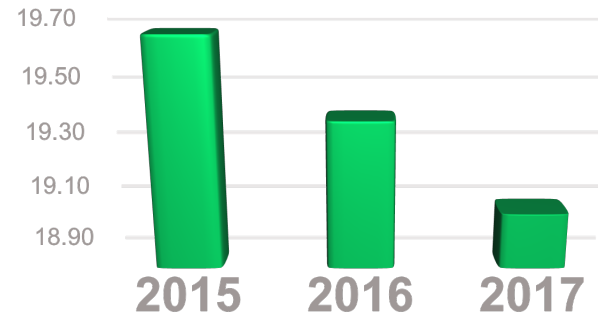
A further expansion of the intermodal



Activation of a new intermodal line: the Marche-Abruzzo Adriatic route



Strong reduction in CO2 emissions



pollution class	% Co2 emissions from 2015 to 2017	
Euro2	4%	0%
Euro3	18%	13%
Euro4	13%	8%
Euro5	33%	27%
Euro6	10%	32%
Intermodality	22%	21%
Gas Truck	0%	0,1%

Introduction into the truck fleet of LNG TRUCKS



Discussion ongoing with

- CST
- DASARA
- TRANSITALIA



LA LOGISTICA Domani le 3S



Puntualità
Velocità
Real Time Data



Multicanalità
«Last Mile» redesign
ottimizzazione dell'equazione servizio / costo



Adeguamento del parco mezzi
rafforzamento Infrastrutture e Intermodalità
Innovazione e nuove tecnologie